

1. DÖNEM 2. YAZILI

PROVASI

5 Fen Bilimleri

 Açık uçlu sorular

 Ortak sınavlara hazırlık

Öğrenci Adı Soyadı :

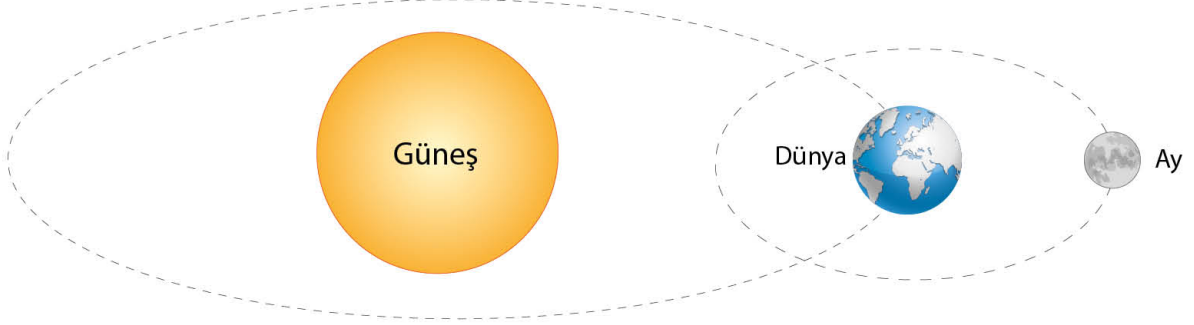
Okul :

Sınıf :

Numara :



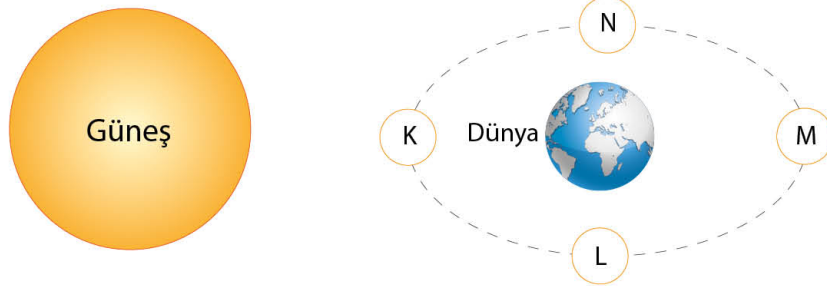
1. Aşağıda Güneş, Dünya ve Ay'ın birbirine göre konumları gösterilmiştir.



Buna göre Ay'ın 3 adet hareketini yönüne dikkat ederek çiziniz ve bu hareketleri alt kısımda zamanları ile birlikte yazınız.

1. Hareket :
2. Hareket :
3. Hareket :

2.

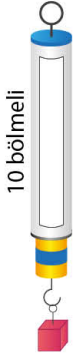


Yukarıda Ay'ın ana evrelerinin konumları K, L, M ve N konumlarında gösterilmiştir.

Buna göre K, L, M ve N konumlarında Ay'ın görünümünü çizerek evrelerin adını yazınız.

.....

3. Aşağıda verilen 10 bölmeli dinamometre verilmiştir.



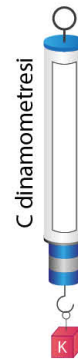
Bu dinamometre en fazla 200 N kuvveti ölçebildiğine göre aşağıdaki soruları cevaplayınız.

a) Bu dinamometreye 60 N cisim asılırsa dinamometre kaç bölme aşağı inecektir?

b) Dinamometreye asılan cisim 6 bölme aşağı indiğine göre asılan cisim kaç N büyüklüğündedir?

c) Dinamometrenin her bir bölmesi kaç N büyüklüğü göstermektedir?

4. Aşağıda farklı özellikteki eşit bölmeli dinamometrelere özdeş K cismi asılmıştır.



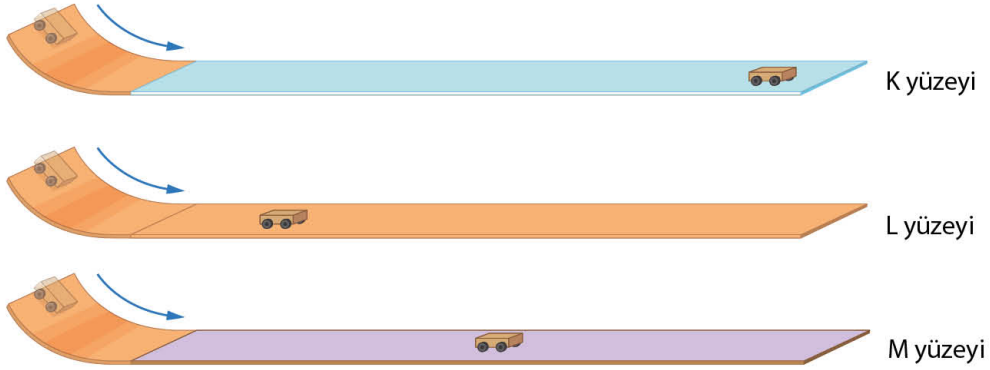
Buna göre aşağıdaki soruları cevaplayınız.

a) Hangi dinamometre en hassas ölçüm yapabilir?

b) En kalın yaya sahip dinamometre hangisidir?

c) Hangi dinamometre diğer dinamometrelerden daha büyük bir kuvvet ölçebilir?

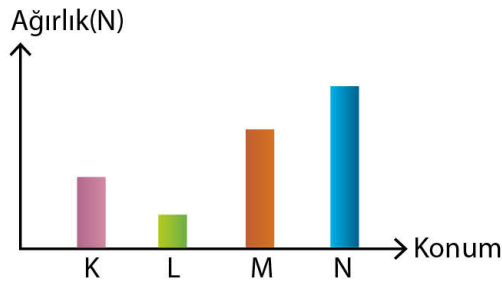
5. Aşağıda aynı yükseklikten özdeş toplar bırakılıyor. Daha sonra bu toplar farklı K, L ve M yüzeylerinden hareket ederek verilen konumlarda durmaktadır.



Buna göre aşağıdaki soruları cevaplayınız.

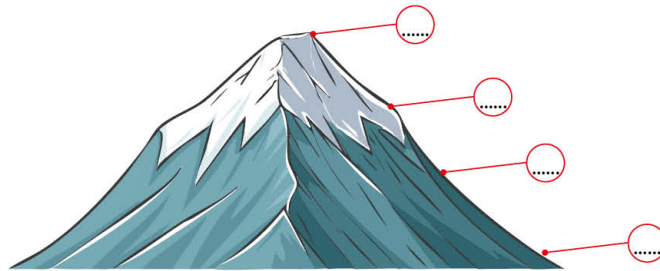
- a) Pürüzlülüğü en fazla olan yüzey hangisidir?
- b) Sürtünme kuvveti en az etki eden yüzey hangisidir?
- c) Yüzeylerin sürtünme kuvveti büyüklüklerini sıralayınız.

6.



Yanda bir cismin K, L, M ve N konumlarında ağırlık grafiği verilmiştir.

Buna göre cismin bulunduğu K, L, M ve N noktalarını aşağıdaki dağ üzerinde gösteriniz.



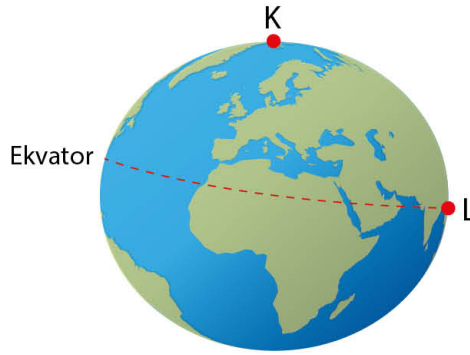
7.



Yukarıda eşit kolu terazide K, L ve M cisimlerinin dengede olan ölçümleri verilmiştir.

Buna göre K, L ve M cisimlerinin kütlelerini sıralayınız.

8.



Yukarıda kutuplardaki K noktası ve ekvator çizgisi üzerindeki L noktaları gösterilmiştir.

Buna göre bir cismin K'dan L'ye ve L'den K'ya giderken kütle ve ağırlık değerlerini artar, azalır ve değişmez olarak ifade ediniz.

Kütle

Ağırlık

K'dan L'ye giderken

L'den K'ya giderken

9.

"Dünya'nın çekim kuvveti Ay'ın çekim kuvvetinin 6 katıdır."

"Dünya'da 1 kg'lık cisme uygulanan yer çekim kuvveti 10 N'dur."

Buna göre Dünya'da 30 kg olan bir cismin Dünya'daki ağırlığı ile Ay'daki kütle ve ağırlık değerlerini yazınız.

Dünya'daki ağırlığı

Ay'daki kütlesi

Ay'daki ağırlığı

10.

a. Mitokondri

b. Koful

c. Ribozom

d. Kloroplast

e. Çekirdek

f. Golgi aygıtı

g. Endoplazmik retikulum

h. Lizozom

ı. Sentrozom

Yukarıda hücrenin organelleri ve yapıları verilmiştir.

Aşağıda verilen açıklamaların başına uygun kavramın harfini yazınız.

- () Bitkinin besin ve oksijen üretiminde görevlidir. Bitkiye yeşil renk verir.
- () Besin ve su depolamada görevli organeldir.
- () Salgı yapımı ve paketlemede görevlidir.
- () Hücre içi sindirimde görevlidir.
- () Hücrenin enerji üretim merkezidir.
- () Protein sentezinde görevli organeldir.
- () Hücre içi taşımada görevlidir.
- () Hücrenin yönetim merkezidir.
- () Hayvan hücrelerinde bölünmede görev almaktadır.

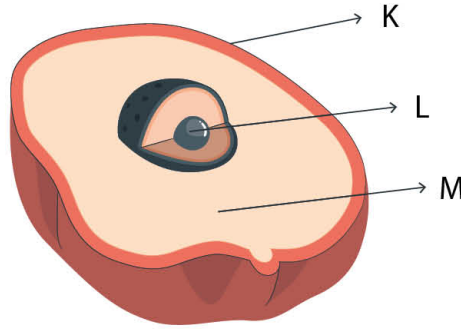
11. "Bazı organeller sadece bitki hücresinde bulunurken bazı organeller sadece hayvan hücresinde bulunmaktadır.

Buna göre sadece bitki hücresinde bulunan ve sadece hayvan hücresinde bulunan organelleri yazınız.

Sadece bitki hücresinde
bulunan organeller

Sadece hayvan hücresinde
bulunan organeller

12.



Yukarıdaki şekilde verilen hücrenin temel kısımları ve bu temel kısımların özelliklerini uygun kısma yazalım.

K	L	M
Adı:	Adı:	Adı:
Görevi:	Görevi:	Görevi:



- Online Ders Sunumları
- Ders Çalışma Kağıtları
- Video Çözümlü Testler
- Deneme Sınavları
- Sınavlara Hazırlık Kampları