

1.DÖNEM 2.YAZILI HAZIRLIK FASİKÜLÜ

8

Türkçe

 Açık uçlu sorular



Ortak sınavlara hazırlık



Video çözümler



6 Ders Fasikülü

Öğrenci Adı Soyadı :

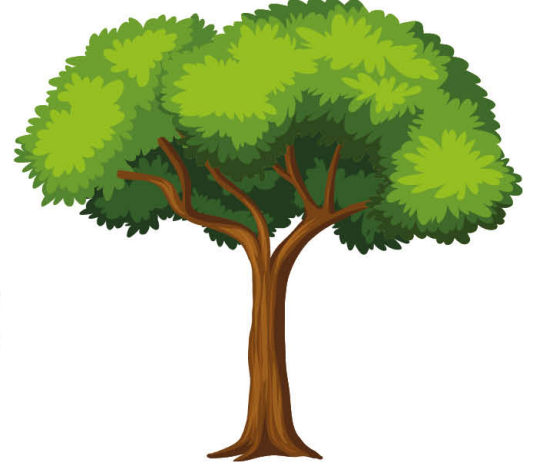
Okul :

Sınıf :

Numara :

Emrah BOZDOĞAN

1. İnsanlığın her döneminde birçok sembolik öğeler kullanılmıştır. İşte bunlardan biri olan selvi ağacı, bizim kültürümüzde bolluk ve bereketi simgeler ve hayat ağacı olarak nitelendirilir. Ağaç köklerinin toprağın altından gelmesi ile doğumu, gövdesinin yeryüzünde olması ile yaşamı, ağacın her dem yeşil kalması ise ölümsüzlüğü, yapraklarının göğe uzanması ile de cennete ulaşma arzusunu simgeler. Uzun boyu, sık dalları, kışın dökülmeyen yaprakları ile hep dikkatimizi çekmiştir selviler. Belki de bu nedenle selvi ağacı, Türk topluluklarında özellikle Selçuklu ve Osmanlı dönemindeki sanatların çoğunda sıkça rastlanan **figürlerden** biri olmuştur. Selvi ağacı, geleneklerimizde hem ölümün hem de vahdetin sembolüdür. Gövdesinin semaya uzanan dik duruşu sebebiyle doğruluğu temsil eder. Ayrıca bu dik duruşu ile Kur'an'ın ilk harfi elif harfine benzetilir, böylece ona manevi bir anlam yüklenir. Elif'in aynı zamanda "Allah" **lafzının** ilk harfi olması ile **tasavvufta** vahdaniyetin simgesi olarak bilinir. Tüm bunlara ek olarak selviler her mevsim yeşilliğini kaybetmeyen **estetik** görünümü, uzun ömürlü olması, **ihativa ettiği** bol **reçine** sebebiyle havaya yaydığı güzel kokusu ile de mezarlıklar için çok uygun bir ağaçtır.



a, b, c, d, e, f sorularını yukarıdaki metne göre cevaplandırınız.

a) Selvi ağacı kültürümüzde neyi simgelemektedir? Açıklayınız.

.....

.....

.....

.....

b) Selvi ağacı fiziksel olarak nasıl bir ağaçtır?

.....

.....

.....

.....

c) Metnin konusu nedir?

.....

.....

.....

.....

d) Metne getirilebilecek en uygun başlık nedir?

.....

.....

.....

.....

e) Sizin sevdiğiniz ya da hayranlık duyduğunuz ağaçlar nelerdir? Bu ağaçlara neden hayranlık duyuyorsunuz?

.....

.....

.....

.....

f) Metinde altı çizili olarak verilmiş olan sözcüklerin anlamları aşağıda verilmiştir. Anlamı verilen sözcükleri belirleyerek noktalı yerlere yazınız.

.....: Bitkilerde, özellikle çamlarda oluşan, katı veya yarı akışkan organik salgı maddesi; ağaç sakızı.

.....: Resim ve heykel sanatlarında varlıkların biçimi.

.....: İçine almak, içinde bulundurmak, içermek, kapsamak.

.....: Kur'an'da önerilen ve peygamberin hayatında uygulamaları görülen hayat tarzını yaşama.

.....: Güzellik duygusu ile ilgili olan.

.....: Söz, kelime.

g) Metinde altı çizili olarak verilmiş olan sözcükleri anlamına uygun birer cümlede kullanınız.

- 1.
- 2.
- 3.
- 4.
- 5.
- 6.

2. Aşağıdaki cümlelerden öznel yargı bildirenlerin başına (Ö), nesnel yargı bildirenlerin başına (N) yazınız.

- () Sabahları sahil kenarında yürümek kadar keyif verecek hiçbir şey yoktur hayatta.
- () Yardımsever insanlar her toplumda sevilir ve değer görür.
- () Bu yıl üniversite sınavına hazırlanan herkes ÖSYM'nin hazırladığı yeni tarz sorulardan sorumlu olacak.
- () Sınavı yapan öğrenciler hızla sınıftan çıkıp koridoru geçerek bahçeye çıktı.
- () "Zindan'dan Mehmet'e Mektup" Necip Fazıl Kısakürek'in meşhur şiirlerinden biridir.

3.

İtalya Kültür Bakanlığında yayımlanan basın bültenine göre Palatino Tepesi ile Roma Forumu arasındaki Kolezyum Arkeolojik Parkı içinde, Roma'nın geç cumhuriyet döneminden kalan eski bir konut keşfedildi. Yapının milattan önce 2. yüzyılın ikinci yarısı ile milattan sonraki 1. yüzyılın sonu arasında en az üç aşamada inşa edildiği belirtildi. Söz konusu konutta bir atriyum, bir bahçe ile yemek salonu bulunurken ayrıca yetkililer tarafından "olağanüstü" olarak tanımlanan rustik tarzda bir mozaik de ortaya çıkarıldı. Uzmanlar, bu eski evin keşfinin Roma tarihi açısından büyük önem taşıdığını kaydetti. İtalya Kültür Bakanı, "Roma'nın kalbinde çabalayarak gerçek bir hazine ortaya çıkardık. Bu, önemli bilimsel değere sahip bir keşif... Bulmak için aramak gerekir." ifadesini kullandı.

a, b ve c bölümü sorularını yukarıda verilen metne göre cevaplayınız.

a) Bu metinde yer alan fiilimsileri bularak türleriyle birlikte aşağıya yazınız.

İsim fiil	
Sıfat fiil	
Zarf fiil	

b) Aşağıda metinden bazı cümleler verilmiştir. Bu cümleleri doğru bir biçimde ögelerine ayırınız.

- Uzmanlar, bu eski evin keşfinin Roma tarihi açısından büyük önem taşıdığını kaydetti.
- Roma'nın kalbinde çabalayarak gerçek bir hazine ortaya çıkardık.
- Bu, önemli bilimsel değere sahip bir keşiftir.

c) Bu metnin anlatım biçimi aşağıdakilerden hangisi olabilir?

- A) Açıklama
B) Betimleme
C) Öyküleme
D) Tartışma



5. GÜZEL KÖYÜM

Size anlatsam şaşarsınız

Yemyeşil güzel köyümü

Şehirler kıskanır konuşsam

Anlı şanlı güzel köyümü

Bulutlara değer sırtları

Çağlar ırmakları köyümün

İçinde saklanır tüm umutlar

Gizem dolu esrarlı köyümün

Bağrında yatar nice yiğitler

Vatan toprağı can köyümün

Şiirlerinde canlanır tüm anılar

Yiğitler dolu can köyümün

a) Bu şiirde kullanılan söz sanatlarını yazınız.

.....

.....

.....

b) Sizde içinde birkaç adet söz sanatı bulunan bir şiir yazınız. Şiirinize bir başlık koymayı unutmayınız.

.....

.....

.....

.....

6. Aşağıdaki cümlelerde yazım yanlışı olan kelimeyi bulup altına doğrusunu yazınız.

- Almanya'nın köln kentinde yaşayan halis amcam geçen bayramda ziyaretimize geldi.
- Derenin kenarında pekçok balık tuttuk ve balıklardan bir çoğunu pişirip yedik.
- Mevlâna sözleriyle insanların gönlün de yer edinen önemli şahsiyetlerden biridir.
- Fatih sultan Mehmet getirdiğı bir kaç bilim insanıyla devletin gücüne katkı sağlamıştır.



7. a) Asıl adı "Alaeddin Ali" olan Kuşçu'nun, doğum yeri ve tarihi tam olarak bilinmemekle beraber 15'inci yüzyıl başlarında Semerkant'ta doğduğu tahmin ediliyor. Osmanlı Padişahı Fatih Sultan Mehmet, 1473'te Uzun Hasan'ın üzerine yaptığı seferde yanında götürdüğü Ali Kuşçu'yu, dönüşte Ayasofya Medresesi'ne müderris olarak atadı. İstanbul'da astronomi ve matematik alanındaki çalışmalarına canlılık getiren Ali Kuşçu'nun derslerini ilim adamlarının dahi takip ettiği biliniyor. Ali Kuşçu'nun medreselerde matematik derslerinin okutulmasında önemli rolü oldu. Verdiği dersler çok rağbet gördü ve önemli bilim adamları tarafından da izlendi. Ayrıca dönemin matematikçilerinden Sinan Paşa da öğrencilerinden Molla Lütfi aracılığı ile Ali Kuşçu'nun derslerini takip etti. İstanbul'da 16 Aralık 1474'te vefat eden Ali Kuşçu, Eyüp Sultan Türbesi civarına defnedildi. Kuşçu'nun yetiştirdiği talebeler arasında torunu Mirim Çelebi ile Molla Lutfi bulunuyor.

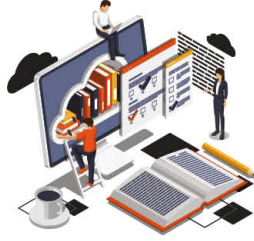
Metne göre Ali Kuşçu'nun doğum yeri neresi olarak tahmin edilmektedir?

b) Metinde Ali Kuşçu hangi kurumda hangi görev için vazifelendirilmiştir?

c) Ali Kuşçu, İstanbul'daki eğitim ortamında hangi alanlardaki derslere canlılık getirmiştir?

2024 yazında tam olarak neler olacağını söylemek için henüz erken ancak geçmişte gördüklerimizden hareketle söyleyebileceğimiz bazı tespitler var. Bunlardan ilki, biliyoruz ki El Nino kış döneminde zirve yapıyor fakat bahar döneminde etkisini azaltmaya başlıyor. Küresel ortalama sıcaklıklar da El Nino'yu takip eden yılda en üst seviyeye çıkıyor. Pasifik Okyanusu'nda El Nino'nun sıcaklıklar üzerindeki etkisi en üst düzeye ulaştı ama sonra düşüşe geçti. Orta Pasifik'te El Nino kaynaklı sıcaklıklar zirveye yakın, yaklaşık bir ay içinde zirveyi görmüş olacak ve düşmeye başlayacak. Modellerimiz El Nino etkisinin bahar sonunda etkisiz hale geleceğini gösteriyor hatta baharda oldukça serin bir hava bizi bekliyor. Bu açıdan 2024 yılının, sıcaklıkların rekor tazeleyeceği bir başka yıl olması bekleniyor.

8. a) Bu metinde kullanılan geçiş ve bağlantı unsurlarını yazınız.
- b) Metinden bulduğunuz bağlantı ve geçiş unsurlarını birer cümlede kullanınız.



- Online Ders Sunumları
- Ders Çalışma Kağıtları
- Video Çözümlü Testler
- Deneme Sınavları
- Sınavlara Hazırlık Kampları



8. Sınıf - Başarı Modu Soru Bankaları

PATRONKİTAP

www.patronkitap.com