

ÜCRETSİZ
Öğrencilerimize
Hediyemizdir.

LGS

ARA TATİL

FASİKÜLLERİ



YAZARLARIMIZ

TÜRKÇE

Emrah Bozdoğan

Hülya Yıldız

Özen Halıcılar

MATEMATİK

Celal Raşit Çetin

Mehmet Kükcü

Mehmet Dalkılıç

Serkan Şenel

Samet Demir

FEN BİLİMLERİ

Yener Berktaş

Fulya Yurttutan

İsmail Yılmaz

Mustafa Yaylı

SOSYAL BİLGİLER

Kubilay Ardiç

DİN KÜLTÜRÜ

Songül Aktaş

Naziye Efendioğlu

İNGİLİZCE

Ali Kumru

 **BAŞARIMODU**
www.basarimodu.com

PATRONKİTAP

www.patronkitap.com

**Cevap
Anahtarı**



Doğayı sevelim

4

1. Afrika kökenli, uçamayan kuş türlerinden, gezegenimizin yaşayan en büyük kuşları olan deve kuşları, yumurtalarını yerde kazdıkları çukurlara bırakır. Günde birkaç kez gagalarıyla yumurtalarını çevirmek için de başlarını bu çukura doğru eğler. Bunu yapmaları başlarını kuma gömüyorlarmış izlenimi verse de amaçları yalnızca yumurtalarıyla ilgilenmektir. Ayrıca deve kuşları tehlike algıladıklarında bazen kaçmak yerine yere uzanır. Bunu yaptıklarında, kumla uyumlu renkteki baş ve boyunları net görülemediği için kumun altında zannedilebilir.

Bu metinden metinde,

- I. Devekuşları saklanmak için başlarını kuma gömer mi?
II. Devekuşlarının tehlikelerden korunma yolları nedir?
III. Devekuşları dünya genelinde en çok nerede yaşarlar?
IV. Devekuşlarının fiziksel özellikleri nelerdir?

numaralanmış sorulardan hangilerinin cevabı vardır?

- A) I ve II. B) I ve IV. C) II ve III. D) III ve IV.

2. I. Metin

Kişi yapması gerekeni yapamazsa veya olması gereken olamıyorsa bundan rahatsızlık duyacaktır. Müziğe ilgisi olan müzik yapmalıdır. Resme ilgi duyan ressamlık yapmalıdır. Şair şiir yazmalıdır. Kısacası insanlar olmaları veya yapmaları gerekenleri yapmalıdır. Yapamazlarsa veya bir şekilde engellenirlerse bu durum, doğayla mücadele etmek gibi ters tepecektir.

II. Metin

Yaşamda her insanın bir alanda bilinen ya da keşfedilmeyi bekleyen bir yeteneği mutlaka vardır ve her insan bu kabiliyetlerine uygun alanlara yönlendirilmelidir. Eğer böyle yapılmazsa insanlar sevmedikleri işlerin başında hem kendileri mutsuz olacaklar hem de toplumun gelişme hızını yavaşlatacaklardır.

Bu iki metinde vurgulanmak istenen ortak düşünce aşağıdakilerden hangisidir?

- A) Her insan kendi yeteneklerine uygun işler yapmalıdır.
B) Toplumdaki sanatçı ruhlu insanlar kendilerine iş dayatılmasından rahatsız olurlar.
C) Sanatçılar toplumun ilerleme hızını artırırlar.
D) Mutsuzluğun sebebi yeteneklerin geç keşfedilmesidir.

3. (I) Destanlar, milletlerin en eski edebiyat örnekleri ve zengin birer kültür mirasıdır. (II) Bu kültür mirası milletlerin din, fazilet ve milli kahramanlık maceralarının manzum hikâyeleridir. (III) Destanlarda da masallarda olduğu gibi olağanüstü olaylar ve olağanüstü güçlere sahip kahramanlar vardır. (IV) Destanlar da masallar gibi küçük çocukların ilgisini çeker. (V) Bu kahramanlarla okuyucuya cesaret, vatan sevgisi, zor durumda olana yardım, acıma duygusu gibi erdemler telkin edilir.

Yukarıda numaralanmış cümlelerden hangisi metnin anlam akışını bozmuştur?

- A) II B) III C) IV D) V



4. Günlük dağ yürüyüşünden eve dönerken komşu teyzenin beni beklediğini gördüm:

– (I) -----

– Tabii ki birazdan gelip kolayca hallederim!

Birazdan gidince aslında çok da kolay halledemeyeceğimi anladım. Ben eski tip tüplü televizyonları kolayca tamir ediyor yeni çıkan birkaç modeli ise zorlanarak tamir ediyordum. Tedirginliğimi hissettirmemeye çalışırken soğuk soğuk terlemeye başladım. Komşu teyze,

– (II) -----

Ben de fırsat bu fırsat diyerek cep telefonumdan gerekli videoyu izleyerek arıza hakkında bilgi sahibi oldum ve tamiri nasıl yapacağımı da anladım.

Bu diyalogda boş bırakılan yerlere aşağıdakilerin hangisinde verilenler getirilmelidir?

- A) I. Radyo birden bozuldu, anlar mısın radyo tamirinden?
II. Sen bu işte gerçekten ustasın, kutluyorum.
- B) I. Buzdolabı alışmıyor evladım. Tamirci tanıdığınız var mı?
II. Madem yapamayacaktın ne diye geldin oğlum?
- C) I. Televizyona bir şeyler oldu oğlum, gelip bakabilir misin?
II. Sana soğuk bir şeyler getireyim de serinle, diyerek mutfağa gitti.
- D) I. Maşallah, yine yürüyüşe gitmişsin. Mehmet evde gel size kahve yapayım.
II. Seni çağıranda kabahat, bırak bakayım elindekileri.

5. Galaksinin uzak ve önemsiz köşesindeki gezegenin merkezinde bir ülke varmış. Her açıdan ortalama olan yani başkalarından ileride olmayan bir ülkemiş. Ancak diğer ülkelerden daha iyi ve üstün olduklarını iddia ediyorlarmış. Çevre ülkeler bu duruma sevinmişler. Çünkü bir kere kendini kandırdın mı gerisi gelir. Gelişmenin önündeki en büyük engel kendini kandırma olduğundan bu ülkenin gelişimine imkân kalmamış. Herkes gelişmiş ancak bizim ülke yerinde saymış. Çünkü hedefe vardığını ilan ediyorsan bir yere gitmiyorsun demektir.

Bu metinde yakınılan durum aşağıdakilerden hangisidir?

- A) En değerli hedefleri bile küçümseme
B) Vasata alışıp daha iyisini arzulamama
C) En ileride olduğuna sebepsiz inanma
D) Dürüstlüğün önemsenmemesi



1. Mondros Ateşkes Antlaşması'nı imzalayan İstanbul Hükümeti,
- İtilaf Devletleri'ne karşı gelinmemesi ile ilgili Anadolu'da bulunan halka bildirimler göndermiş ve yapılan işgallerin geçici olduğunu söylemiştir.
 - İzmir'in işgal edilmesinden kısa bir süre sonra İzmir'de bulunan yerel halk Yunan kuvvetlerine karşı isyan başlatmıştır.
 - Anadolu'nun birçok şehrinde İzmir'in işgali protesto edilmiştir.

Bu bilgilere bakılarak aşağıdaki çıkarımlardan hangisine ulaşamaz?

- A) İstanbul Hükümeti teslimiyetçi bir tutum sergilemiştir.
B) Toplumda milli egemenlik ilkesi pekiştirilmiştir.
C) Türk milleti işgallere karşı bir duruş ortaya koymuştur.
D) Anadolu topraklarında bir kamuoyu oluşmuştur

2. Mustafa Kemal, Mondros Ateşkes antlaşması sonrasındaki süreci şu şekilde değerlendirmiştir: "Genel savaştan sonra imza edilen ateşkes sonucunda ülkemizin büyük bir kısmı elden gittikten başka vatanımızın önemli parçaları da düşman orduları tarafından işgal edilmişti. Ordumuzun silahları ve cephanesi yabancılar tarafından toplanarak ülke dışına sevk ediliyor ve denize atılıyordu. Kökleri, insanlık tarihinin derinliklerinde bulunan Türk milletinin son ve tek bağımsız devleti yıkılıyordu."

Mustafa Kemal'in bu sözlerinden hareketle Mondros Ateşkes Antlaşması ile ilgili aşağıdaki yargılardan hangisine ulaşamaz?

- A) Türk bağımsızlığına ters düşmektedir.
B) Osmanlı Devleti'ni hukuken sona erdirmiştir.
C) Osmanlı topraklarının işgaline zemin hazırlamıştır.
D) Osmanlı Devleti'nin savunma gücü kırılmaya çalışılmıştır.

3. Mondros Ateşkes Antlaşması'ndan sonra Anadolu'nun işgaline karşı Türk halkı, yerel direniş örgütleri kurarak mücadele etmiştir.

Buna göre, Türk halkının işgaller karşısında gösterdiği tutumun

- I. teslimiyetçi,
II. milliyetçi,
III. uzlaşmacı
IV. dayanışmacı

yukarıdakilerden hangileri olduğu söylenebilir?

- A) Yalnız II. B) I ve III. C) II ve IV. D) I, III ve IV.



1.

- | | |
|-----|---|
| I | Hız. Musa'nın Medyen'e gitmesi |
| II | Firavun'un yeni doğan erkek çocuklarını öldürmesi |
| III | Hız. Musa'nın Nil nehrine bırakılması |
| IV | Hız. Şuayp'ın kızıyla evlenmesi |
| V | Kızıldeniz'i ikiye ayırması |

Yukarıda Hız. Musa'nın hayatındaki bazı olaylar verilmiştir. Bu olayların kronolojik sıralaması nasıl olmalıdır?

- A) II-III-I-IV-V
B) II-III-IV-V-I
C) III-I-V-IV-II
D) III-II-IV-V-I

2. Hız. Musa İsrailoğullarına gönderilen peygamberlerden biridir. Soyu Hız.İbrahim'e dayanır. İsrailoğulları'na zulmeden Mısır kralı Firavun ile mücadele etmiştir.

Aşağıdaki ayetlerden hangisi Hız.Musa ile ilgili değildir?

- A) "Hani sizden misak almış ve Tur'u üstünüze yükseltmiştik (ve): "Size verdiğimiz (kitaba) sınımsız sarılın ve dinleyin" (demiş-tik). Demişlerdi ki: "Dinledik ve baş kaldırdık." İnkırları yüzünden buzağı (tutkusunu) kalplerine sindirilmişti. De ki: "İnkırlayan-sanız, inancınız size ne kötü şey emrediyor?"
(Bakara suresi, 93. ayet)
- B) "(Babası) Demişti ki: "Oğlum, rüyayı kardeşlerine anlatma, yoksa sana bir tuzak kurarlar. Çünkü şeytan, insan için apaçık bir düşmandır."
(Yusuf suresi, 5. ayet)
- C) "Siz atın" dedi. (Asalarını) atıverince, insanların gözlerini büyüleyiverdiler, onları dehşete düşürdüler ve (ortaya) büyük bir sihir getirmiş oldular.
(Araf suresi, 116. ayet)
- D) "Firavun kavminin önde gelenleri dediler ki: "Bu gerçekten bilgin bir büyücüdür."
(Araf suresi, 109. ayet)



3. Rahmân ve Rahîm olan Allah'ın adıyla.

"Allah kendisinden başka hiçbir ilah olmayandır. Diridir, kayyumdur. Onu ne bir uyuklama tutabilir, ne de bir uyku. Göklerdeki her şey, yerdeki her şey onundur. İzni olmaksızın onun katında şefaatte bulunacak kimdir? O, kulların önlerindeki ve arkalarındakileri bilir. Onlar onun ilminden, kendisinin dilediği kadarından başka bir şey kavrayamazlar. Onun kürsüsü bütün gökleri ve yeri kaplayıp kuşatmıştır. Gökleri ve yeri koruyup gözetmek ona güç gelmez. O, yücedir, büyüktür."

Ayet el-Kürsi'de aşağıdakilerden hangisine değinilmemiştir?

- A) Herkesin şefaathakına sahip olduğu
- B) Allah'ın insanların geçmişini ve geleceğini bildiği
- C) Allah'ın göklere ve yere hükmettiği
- D) Allah'ın tüm varlıkları koruduğu

4. Ayet el-Kürsi Bakara suresinin 255. ayetidir. İçinde Allah'ın kürsüsü zikredildiği için "Ayet el-Kürsi" adını almıştır. Kelime-i şahadet ve İhlas sureleri nasıl insanlara Allah'ı tanıyorsa Ayet el-Kürsi de bu özelliği taşımaktadır. Ayet el-Kürsi Allah'ın bazı isimlerini içermektedir. Kur'an-ı Kerim'in en yüce ayetidir.

Peygamberimiz (s.a.v.) akşam, sabah, yatağa yatınca ve farz namazların arkasından bu ayetin okunmasını tavsiye etmiştir. Ayet el-Kürsi'de Allah'ın sıfatları, yüceliği, evrende meydana gelen olayların tamamen onun iradesi doğrultusunda olduğu, Allah'ın izni olmadan hiçbir kimsenin başkasına şefaathak edemeyeceği, Allah'ın kullarının önlerindeki ve arkalarındakilerini bildiği, O'nun kürsüsünün he yeri kuşattığı, göklerde ve yerdekilerin ona ait olduğu hakkında bilgi verilmektedir.

Ayet el-Kürsi ile ilgili verilen metinden aşağıdaki sonuçlardan hangisi çıkarılamaz?

- A) Allah'ın insanların yaptıklarını ve yapacaklarını bildiği anlatılır.
- B) İhlas suresinden sonra Kur'an'ın en büyük ayetidir.
- C) Bakara suresinde geçen uzun bir ayettir.
- D) Allah'ın hükümanlığından, büyüklüğünden bahseder.

1. **Kevin:** My mother is generally busy because she has lots of work to do and she works hard all the time. Everyone can count on her because she never shares any secrets with anyone. She is also keen on playing board games. She is good at them.

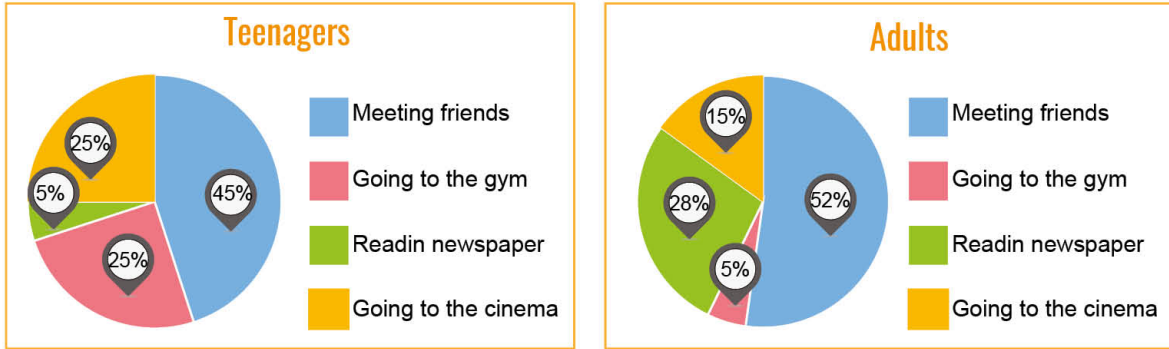
	Wilma	Betty	Jess	Lucy
Personal Traits	Helpful – amusing	Honest – selfish	Hardworking - Reliable	Trustworthy - hardworking
Hobby	See a movie	Play checkers	Play chess	Watch a play

According to the information, who is Kevin's mother?

- A) Wilma B) Betty C) Jess D) Lucy

2. Look at the charts and answer the question.

The pie chart below shows the favorite free-time activities of 100 adults and 100 teenagers. Here are the results.



Which of the following is NOT CORRECT according to the charts above?

- A) Adults prefer following the latest news to going to the cinema.
 B) Approximately the half of the teenagers spend time with their buddies.
 C) Teenagers are interested in doing exercise less than adults do.
 D) Seeing a movie is the least favorite activity among adults.

3. **Arlinda:** We have same thehobbies with my friends so we spend our time together.

Carla: At the weekends, I and my family have an enormous breakfast.

Dennis: I am keen on reading books so I follow the bestseller books.

Which of the following words CAN'T change the undelined words above?

- A) can't stand B) similar C) fond of D) huge

Read the information below and answer the question.

4.

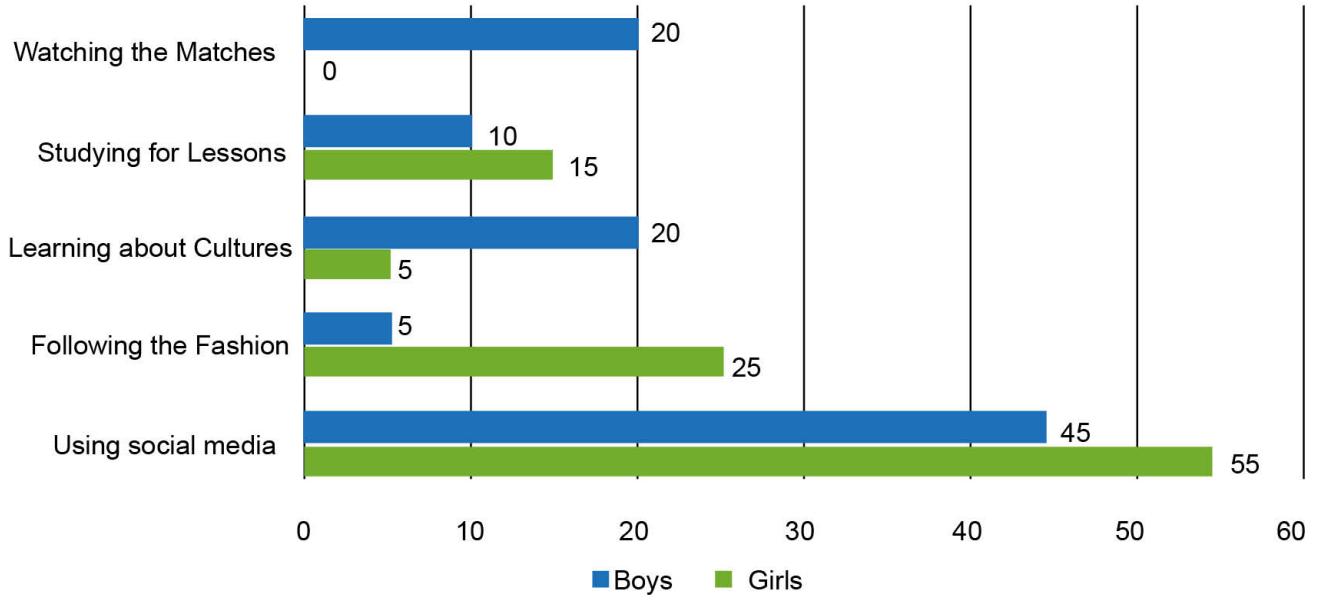
Alisa's sister Isabella wants to go book fair with her on Saturday. Alisa really wants to do different things but she isn't interested in book fair so she apologizes to her sister and offers another event.

Which of the following can be Alisa's answer?

- A) I am sorry but I am not into book fair instead of that why don't we see a new movie at the cinema?
B) I can't refuse the invitation. Especially I want to see bestseller books.
C) I apologize to you. I don't want to join. I will meet my friends on that day
D) I am so sorry but I can't make it. There is a horror movie at the cinema. My best friends invited me to the cinema.

5. Look at the chart and answer the question.

A researcher conducts a survey on 100 girls and 100 boys about their reasons to use the internet. The chart below shows the teenagers' answers.



Which of the following is TRUE according to the chart above?

- A) Approximately the half of the girls keep up with the latest fashion online.
B) Doing homework is the least favorite online activity among the boys.
C) Both girls and boys don't prefer using photo-sharing applications.
D) Boys prefer studying on history and traditions more than girls do.

1. Bir kafede servis edilen kahve çeşitleri ve fiyatları aşağıda verilmiştir. Kahvelerin fiyatları TL cinsinden tam sayıdır.

Kahve Menüsü	
Çeşit	Fiyat
Americano	5x TL
Türk Kahvesi	4x TL
Cafe Latte	3x TL
Macchiato	x TL

7 kişilik bir arkadaş grubundaki her bir kişi bu kahvelerin herhangi birinden birer adet sipariş etmiştir. Sipariş edilen kahvelerden biri hariç diğerlerinin sipariş adedi 2'dir.

Buna göre, sipariş edilen kahveler için ödenen toplam tutar aşağıdakilerden hangisi olabilir?

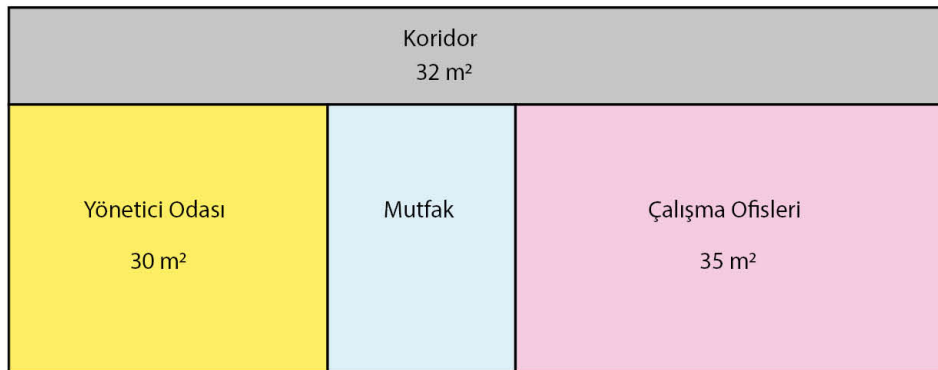
- A) 132 B) 144 C) 150 D) 165

2. Bir tavuk çiftliğindeki kümeslerde küçük ve büyük olmak üzere iki farklı yem kabı vardır. Her gün küçük kapların her birine A marka yemden 8 kg, büyük kapların her birine B marka yemden 15 kg yem konulmaktadır. A ve B marka yemler kütlesi kilogram cinsinden tam sayı olan eşit kütledeki torbalarda bulunmakta ve her gün her iki çeşitten de birer torba yem kullanılmaktadır.

Bir torba yemin fiyatı 600 TL olduğuna göre 1 kilogram yemin maliyeti en fazla kaç TL'dir?

- A) 2 B) 5 C) 6 D) 10

3. Aşağıda her bir bölümü dikdörtgen şeklinde olan dikdörtgen biçimindeki bir iş yerine ait kat planı ve koridor, yönetici odası ve çalışma ofislerinin alanları verilmiştir.

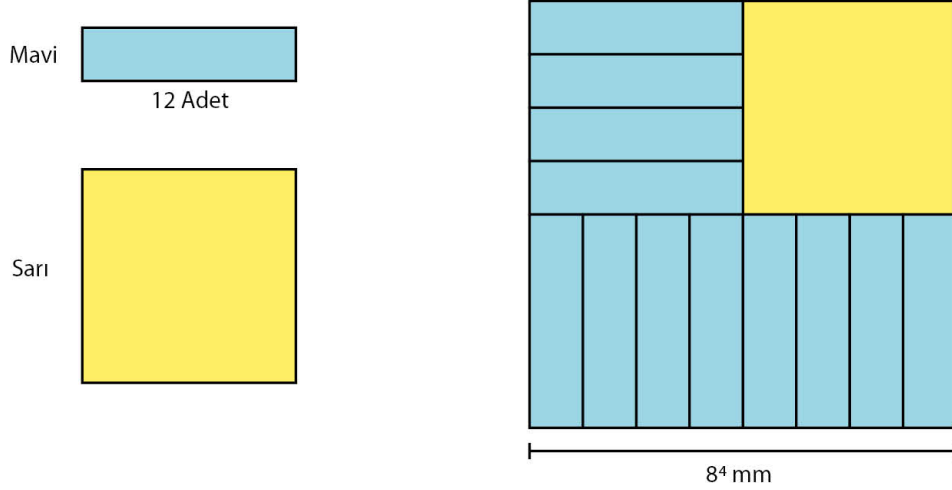


Plandaki dikdörtgen biçimindeki bölümlerin her birinin kenar uzunlukları metre cinsinden birer doğal sayıdır.

Buna göre mutfağın alanı metrekare cinsinden aşağıdakilerden hangisi olabilir?

- A) 25 B) 20 C) 15 D) 10

4. On iki adet özdeş mavi renkli kart ile kare biçiminde bir tane sarı renkli kart kenarları çakışacak biçimde aşağıdaki gibi birleştirilmiş ve kare biçiminde bir yüzey elde edilmiştir.



Buna göre yukarıdaki şekilde verilen sarı renkli kartın alanı milimetrekare cinsinden aşağıdakilerden hangisine eşittir?

- A) 2^{22} B) 2^{23} C) 2^{24} D) 2^{25}

5. Ahmet, Selim ve Hakan'ın 10 yıl boyunca biriktirdiği altın miktarlarının kilogram cinsinden çözümlenmiş biçimleri aşağıdaki tabloda verilmiştir.

Birey	Altın Miktarı (kg)
Ahmet	$5 \cdot 10^0 + 5 \cdot 10^{-1}$
Selim	$5 \cdot 10^1 + 1 \cdot 10^{-1}$
Hakan	$2 \cdot 10^0 + 5 \cdot 10^{-2} + 5 \cdot 10^{-3}$

Buna göre aşağıdakilerden hangilerinin bir yıllık ortalama altın birikim miktarları $5 \cdot 10^{-1}$ kilogramın üzerindedir?

- A) Yalnız Ahmet B) Ahmet ve Selim C) Selim ve Hakan D) Ahmet, Selim ve Hakan

1. Bir DNA'yı oluşturan genlerin her biri çift alelden oluşur. Bu alellerden biri anneden diğeri ise babadan gelir. Aşağıda bir DNA üzerinde bulunan dört farklı karakter özelliğini oluşturan aleller verilmiştir. Baskınlık-çekiniklik durumları verilmeyen bu alellerde her bir renk farklı bir özelliği temsil etmektedir.

Dişi aleller		Erkek aleller	
	X		} 1. karakter
	X		
	X		} 3. karakter
	X		

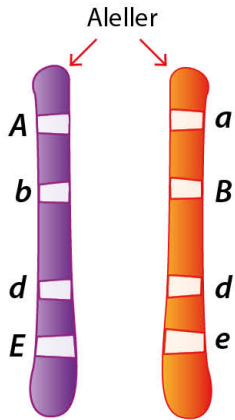
Buna göre yukarıda verilen alellerin oluşturacağı karakter özelliklerinin genotip durumları;

	1. Karakter	2. Karakter	3. Karakter	4. Karakter
I	Heterozigot baskın	Heterozigot baskın	Homozigot baskın	Homozigot çekinik
II	Heterozigot baskın	Heterozigot baskın	Homozigot çekinik	Homozigot baskın
III	Homozigot baskın	Homozigot baskın	Heterozigot baskın	Heterozigot baskın
IV	Heterozigot baskın	Heterozigot baskın	Homozigot çekinik	Homozigot çekinik

öncüllerinden hangileri gibi olabilir?

- A) I ve II B) Yalnız II C) I, II ve IV D) III ve IV

2. Bezelyelerde her bir karaktere ait özellikler erkek ve dişi üreme hücresinden gelen birer alel genlerle oluşur. Aşağıda bir yavru bezelyeye ait kromozom üzerinde harflerle ifade edilen özellikler ile bu özelliklerin baskınlık çekiniklik durumları tabloda verilmiştir.



	Baskın özellik	Çekinik özellik
Boy Uzunluğu	Uzun (A)	Kısa (a)
Çiçek Rengi	Mor (B)	Beyaz (b)
Tohum Şekli	Düz (D)	Buruşuk (d)
Tohum Rengi	Sarı (E)	Yeşil (e)

Buna göre bu bezelye ile ilgili verilenlerden hangisi yanlıştır?

- A) Boy uzunluğu bakımından heterozigot baskın özelliktedir.
 B) Yavru bezelyeyi oluşturan ata bireylerden en az biri kesinlikle mor çiçek rengine sahiptir.
 C) Ata bezelyeler tohum şekli bakımından kesinlikle çekinik özelliktedir.
 D) Yavru bezelye ile ata bezelyelerin her ikisi de aynı tohum rengine sahip olabilir.

3. Bezelyelerde uzun boy özelliği (A), kısa boy özelliğine (a) baskındır. Bir bezelye şirketi her birinde tek tip genotipe sahip bezelyeler bulunan üç ayrı bezelye torbasının etiketlerini yapıştırmayı unutuyor. Bu bezelye şirketi karışıklığa neden olmaması için torbalardaki bezelye tohumlarının genotiplerini belirleyip etiket yapıştırmak istiyor.

1. Torba



2. Torba



3. Torba



GENOTİP:

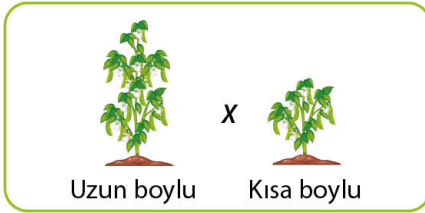
.....

.....

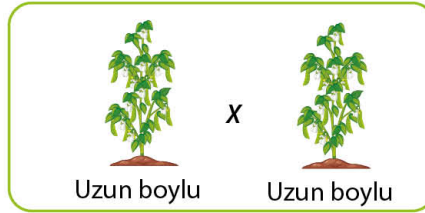
Buna göre aşağıda verilenlerden hangisi **kesinlikle** doğrudur?

- A) 1. torbadan bir bezelye seçilerek Aa genotipli bir bezelye ile çaprazlandığında hem uzun hem kısa boylu bezelyeler oluşursa 1. torbadaki bezelyelerin genotipi belirlenebilir.
- B) 2. torbadan bir bezelye seçilerek AA genotipli bir bezelye ile çaprazlandığında sadece uzun boylu bezelyeler oluşursa 2. torbadaki bezelyelerin genotipi belirlenebilir.
- C) 3. torbadan bir bezelye seçilerek aa genotipli bir bezelye ile çaprazlandığında hem uzun hem kısa boylu bezelyeler oluşursa 3. torbadaki bezelyelerin genotipi belirlenebilir.
- D) Her torbadaki bezelyelerden birer adet seçilip Aa genotipli bir bezelye ile ayrı ayrı çaprazlanırsa tüm torbalardaki bezelyelerin genotipleri belirlenebilir.
4. Aşağıda genotipleri bilinmeyen uzun ve kısa boylu bezelyeler ile yapılan çaprazlamalar verilmiştir.

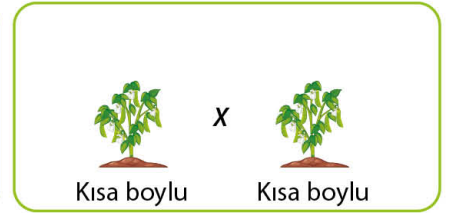
1. Çaprazlama



2. Çaprazlama



3. Çaprazlama



Tüm çaprazlamalar sonucunda kısa boylu yavrular elde edildiğine göre seçeneklerde verilenlerden hangisi **yanlıştır**?

- A) Bezelyelerde uzun boy özelliği kısa boy özelliğine baskındır.
- B) Homozigot özellikte bezelye oluşma ihtimali en yüksek olan 2. çaprazlamadır.
- C) Çaprazlanan bezelyelerin tamamının genotipinde çekinik gen bulunur.
- D) Çaprazlaması yapılan uzun boylu bezelyelerin tamamı heterozigot özelliktedir.

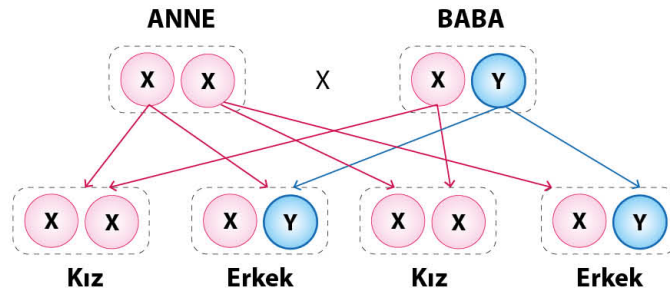
5. Üç farklı fenotip özelliği verilen K ve L bezelyeleri çaprazlanarak yavru bireyler elde ediliyor.



Bu çaprazlama sonucunda elde edilen yavru bezelyelerle ilgili olarak verilenlerden hangisi yanlıştır?

- A) Buruşuk tohumlu bezelyeler oluşmuşsa oluşan bu bezelyelerin hem fenotip hem de genotipleri L bezelyesi gibidir.
- B) Sadece uzun boylu bezelyeler oluşmuşsa oluşan bu bezelyelerin hem fenotip hem de genotipleri K bezelyesi gibidir.
- C) Beyaz çiçekli bezelyeler oluşmuşsa oluşan bu bezelyelerin fenotip ve genotipleri K ve L bezelyelerine benzemez.
- D) Mor ve beyaz çiçekli bezelyeler oluşmuşsa K ve L bezelyelerinin hem genotipleri hem de fenotipleri aynıdır.

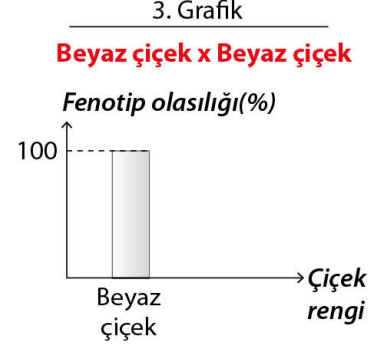
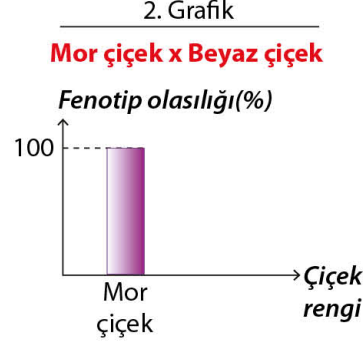
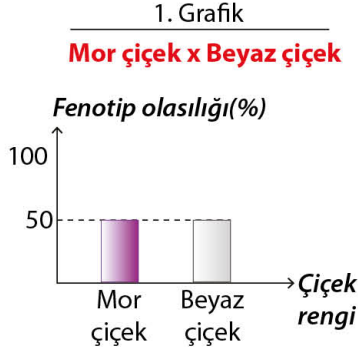
6. Bezelyelerdeki gibi insanlardaki özellikler de alel genlerin etkisiyle oluşur. Örneğin insanlarda cinsiyet oluşumu anne ve babadan gelen kromozomlar ile meydana gelir. Dişi bireylerin cinsiyet kromozomları XX şeklinde iken erkek bireylerde XY şeklindedir. Aşağıda insanlarda meydana gelen cinsiyet oluşumu çaprazlaması verilmiştir.



Verilen bu çaprazlamaya göre seçeneklerdeki ifadelerden hangisi yanlıştır?

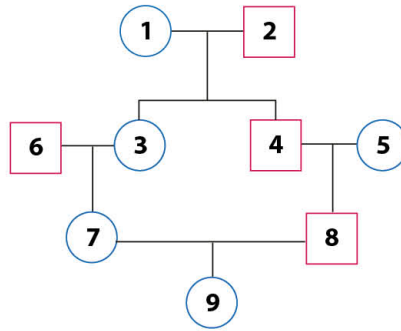
- A) Y kromozomu baskın, X kromozomu çekinik özelliktedir.
- B) Bu çaprazlama bezelyelerdeki aa x Aa çaprazlaması ile benzerlik gösterir.
- C) Cinsiyet oluşumunda annenin hiçbir rolü yoktur.
- D) Cinsiyeti belirleyen babadan gelen kromozomdur.

7. Gregor Mendel bezelyelerle ilgili yaptığı farklı çalışmalarını grafik üzerinde aşağıdaki gibi göstermiştir.



Buna göre Gregor Mendel'in yaptığı çaprazlamalardan hangisi grafiklerden birine ait olamaz?

- A) Heterozigot mor çiçekli bezelye ile homozigot beyaz çiçekli bezelye çaprazlaması
 B) Homozigot mor çiçekli bezelye ile heterozigot mor çiçekli bezelye çaprazlaması
 C) Homozigot mor çiçekli bezelye ile homozigot beyaz çiçekli bezelye çaprazlaması
 D) Homozigot beyaz çiçekli bezelye ile homozigot beyaz çiçekli bezelye çaprazlaması
8. Genler sadece saç rengi, boy uzunluğu ve ten rengi gibi özellikleri değil bazı hastalıkları da taşır. Anne ve babadan genler aracılığıyla çocuklara aktarılan hastalıklara kalıtsal hastalıklar denir. Kalıtsal hastalıklar akraba evliliği sonucu doğan çocuklarda daha sık görülür. Aşağıda verilen soyağacında bireyler numaralandırılmıştır.



Bu soyağacı ile ilgili verilenlerden hangisi doğrudur?

- A) 3 ile 4 numaralı bireyler arasında akraba evliliği gerçekleşmiştir.
 B) Kalıtsal hastalığa sahip olma ihtimali en fazla olan 9 numaralı bireydir.
 C) 8 numaralı bireyin hastalıklı olma ihtimali yoktur.
 D) 9 numaralı birey kesinlikle hasta veya taşıyıcıdır.

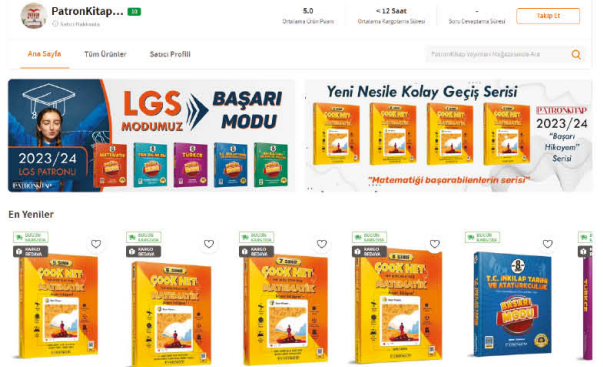
8. Sınıf - Başarı Modu Soru Bankaları



trendyol.com

Patron Kitap Yayınları

Kampanyalı Fiyatlara Kitaplarımızı Alabilirsiniz.



1. DÖNEM KİTAPLARIMIZI ÇÖZMEDEN SINAVA GİRMİYİN!



- Online Ders Sunumları
- Ders Çalışma Kağıtları
- Video Çözümlü Testler
- Deneme Sınavları
- Sınavlara Hazırlık Kampları

BAŞARI MODU
www.basarinodu.com



PATRONKİTAP

www.patronkitap.com