

1. DÖNEM 1. YAZILI AÇIK UÇLU YAZILI PROVASI

7 Fen Bilimleri

 Açık uçlu sorular

 Ortak sınavlara hazırlık

 Video çözümler

 6 Ders Fasikülü

Öğrenci Adı Soyadı :

Okul :

Sınıf :

Numara :

Türkçe - Matematik - Fen Bilimleri - Sosyal Bilgiler - Din Kültürü ve Ahlak Bilgisi - İngilizce



$$\frac{1}{2}$$

c

0



PATRONKİTAP

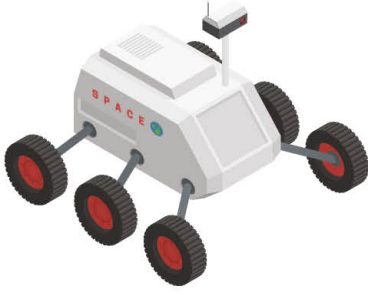


$$x + y = 7$$

$$x + y = 7$$

$$x + y = 7$$

1.



İnsansız olarak Mars'a gönderilen Curiosity , Mars yüzeyinden elde ettiği bilgileri Dünyaya göndermektedir.

a) Curiosity aracı, uzay teknolojileri olarak bakıldığında hangi tip uzay aracına girer?

Cevap:

b) Türkiye'ye ait olan Göktürk-1 ve Göktürk-2 uydularının ortak görevini yazınız.

Cevap:

c) 15 Nisan 2023 tarihinde uzaya fırlatılan ilk yerli ve milli gözlem uydumuzun adını yazınız.

Cevap:

2.



İnsanlar tarafından uzaya gönderilen yapay uydular görevlerini tamamladığında bu uydulara ne olur?


Cevap:

3. Aşağıda görselleri verilen teleskopların hangi çeşit olduğunu altlarına yazınız.



Cevaplar



4.  Antalya Saklıkent'te bulunan 2500 m yükseklikteki Bakırlitepe, gözlemevi kurmak için en uygun yer olarak seçildi ve burada TÜBİTAK Ulusal Gözlemevi (TUG) kuruldu.

Bakırlitepe'nin gözlemevi kurulması için en uygun yer olarak seçilmesinin sebepleri neler olabilir? Üç tane yazınız.

Cevaplar:

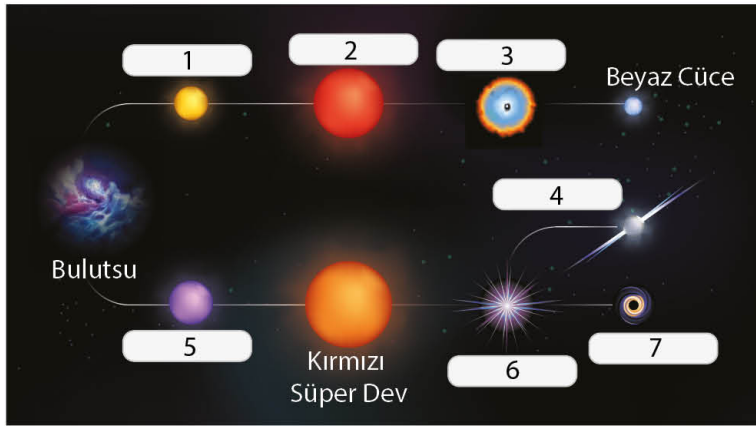
- 1)
- 2)
- 3)

5. 15. yüzyılda yaşamış astronom, matematikçi ve dil bilimcidir. Astronomi ve matematik kitapları yazmıştır. Yeni bir güneş saati yapıp İstanbul'un enlem ve boylamını belirlemiştir. Ay'ın ilk haritasını çıkarmıştır. NASA tarafından Ay'ın bir kraterine ismi verilmiştir.

Yukarıdaki bilgide bahsedilen Türk gökbilimcimizin ismini yazınız.

Cevap:

6. Aşağıdaki görselde yıldız oluşum süreci ve basamakları verilmiştir. Bu basamaklardan boş bırakılan yerleri uygun kavramlar ile doldurunuz.



Cevaplar:

- 1)
- 2)
- 3)
- 4)
- 5)
- 6)
- 7)



7. Evrendeki uzaklıkların metre, kilometre gibi birimlerle ölçülmesi hâlinde okunması ve yazılması çok zor olan büyük sayıların kullanılması gerekir.

Bunun yerine böyle uzaklıkları ölçmek için kullanılan birimin adı nedir?

Cevap:

8. Yanda verilen tabloya göre aşağıdaki soruları cevaplayınız.

Orion	Atbaşı	Büyükayı
Tarantula	Samanyolu	Yengeç
Aslan	Andromeda	Kelebek

a) Verilenlerden hangileri takım yıldızıdır?

Cevap:

b) Verilenlerden hangileri bulutsu çeşitlerine örnektir?

Cevap:

c) Verilenlere göre hangileri galaksi çeşitleridir?

Cevap:

9. Hücreyi, kısımları ve görevleri bakımından fabrikaya benzetebiliriz.



Fabrikaya benzetilen hücreye bakıldığında aşağıda verilen bölümler hücredeki hangi yapılara benzetilebilir?

- 1) Fabrikanın dış duvarları:
- 2) İşçiler ve fabrikanın içindeki her şey:
- 3) Fabrika müdürünün odası:

4) Fabrikadaki malzemelerin taşınması:

5) Hatalı ürünlerin geldiği fabrikanın atık odası:

6) Fabrikanın içindeki enerji üretim odası:



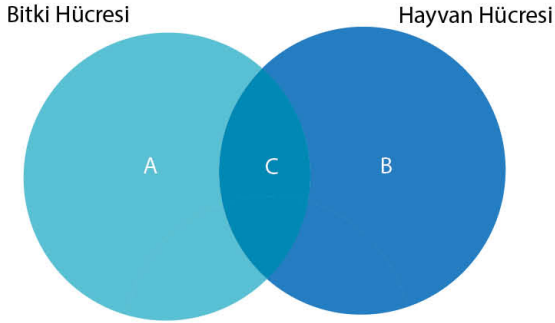
10. Vücudumuzdaki ter bezleri, süt bezleri , gözyaşı bezleri gibi salgıları üreten organların hücrelerinde hangi organelin fazla olması beklenir?

Cevap:

11. Vücudumuzdaki karaciğer, kas ve beyin gibi organlarımızın hücrelerinde hangi organelin sayısı diğer hücrelere göre fazladır? Nedenini açıklayınız.

Cevap:

12. Aşağıda verilen kümede bitki ve hayvan hücresinde yer alan organel ve yapıları uygun yerlere yerleştiriniz.

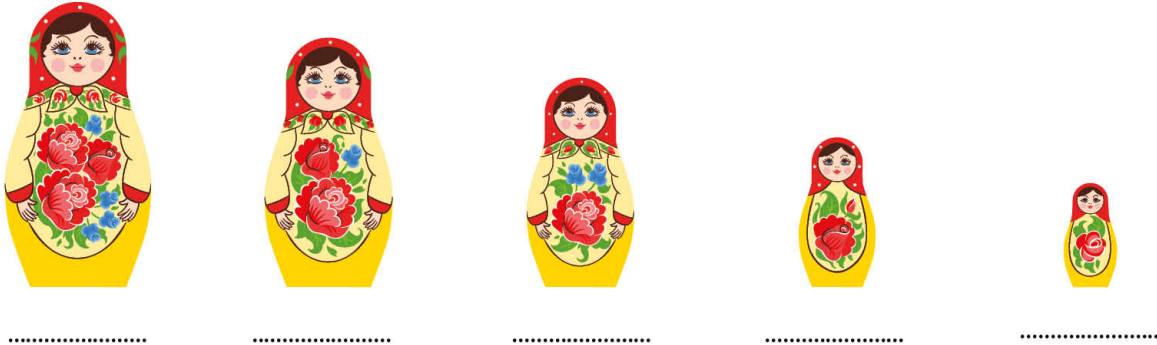


Cevaplar:

A	B	C
.....
.....
.....
.....

13. Matruşka, genellikle ahşaptan yapılan bir oyuncak bebek türüdür. Açılan her bir bebeğin içinden daha küçük başka bir bebek çıkar.

Hücreden organizmaya kadar uzanan ilişkiye göre her bir bebeğin temsil ettiği yapıları altlarına yazınız.

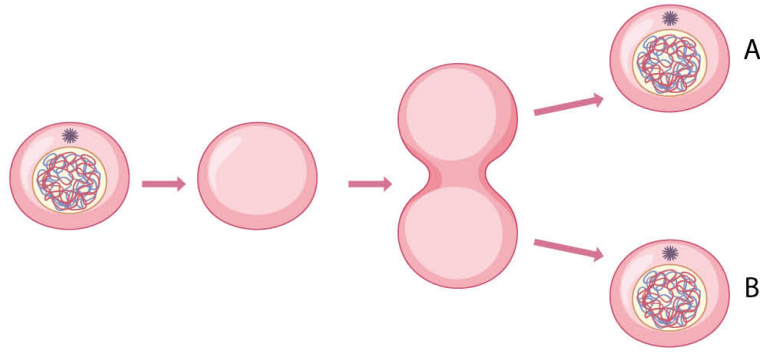


14. Çekirdek bölünmesi bitki ve hayvan hücrelerinde benzer şekilde gerçekleşir. Ancak sitoplazma bölünmesi bitki ve hayvan hücrelerinde farklılık gösterir.

Bu farklılığın nedeni nedir?

Cevap:

15. Şekildeki hücrenin geçirdiği mitoz bölünme sonucu A ve B hücreleri oluşmuştur.



Buna göre A ve B hücrelerini aşağıdaki özellikler bakımından karşılaştırınız. (Cevaplar "aynı" ve "farklı" şeklinde yazılarak cevaplandırılacaktır.)

a) Kromozom sayıları

Cevap:

b) Organel çeşitleri

Cevap:

c) Organel sayıları

Cevap:

d) Sitoplazma miktarları

Cevap:

